

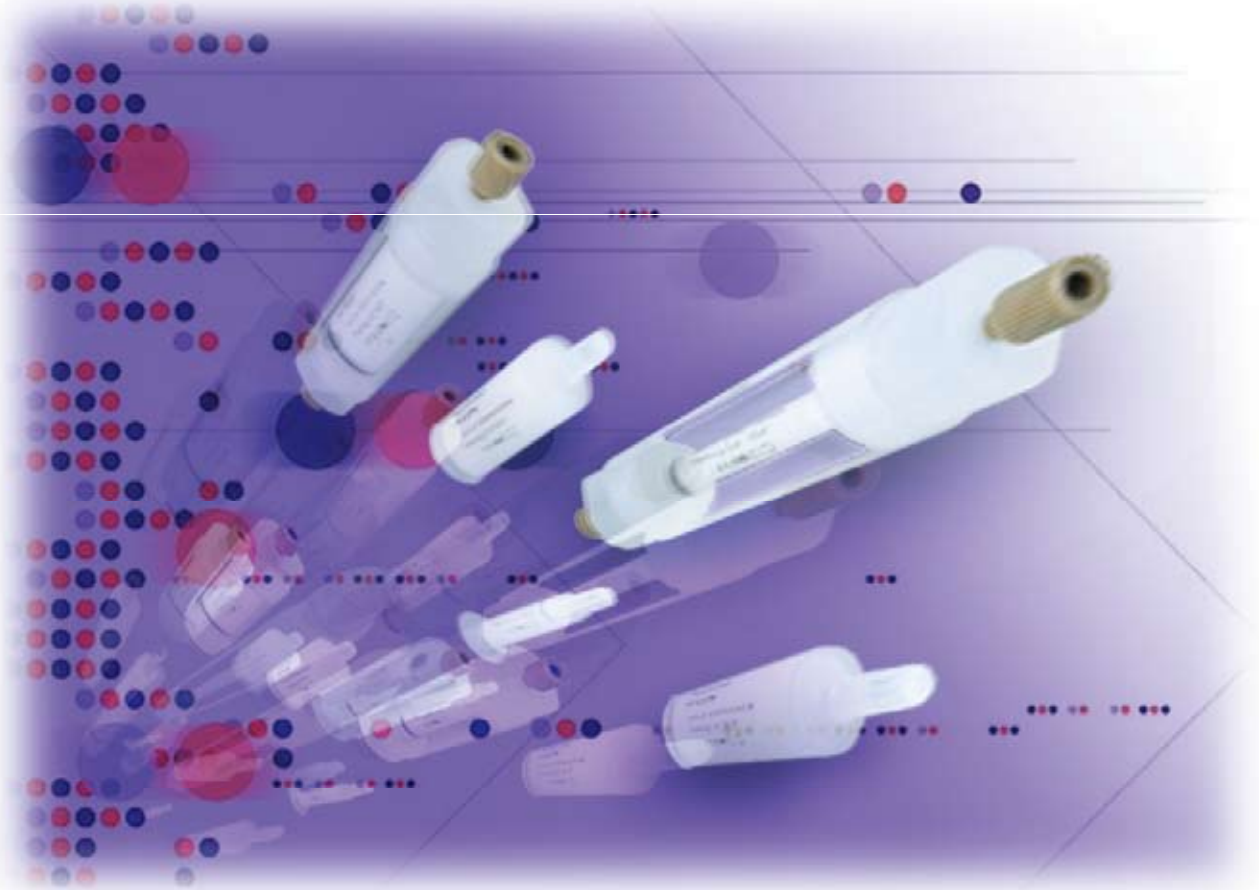


TOSOH

TOYOPEARL® スクリーニング用カラム

ToyoScreen

Screening of TOYOPEARL for Purification



ToyoScreenはタンパク質、ペプチド精製用充てん剤TOYOPEARLを充てんしたスクリーニング用カラムです。

HPLCに接続して、目的に合ったTOYOPEARLの選定や、タンパク質、ペプチド精製の初期検討が容易に行えます。

もちろんTOYOPEARLの特長である高吸着量、高回収率、高流速使用を維持しています。



使用目的

● 1 mLカラム (6.4 mm内径 × 3 cm長さ)

・推奨流速 0.2~1 mL/min
・最大流速 4 mL/min

- TOYOPEARLの選定
- 精製純度及び回収率の初期検討
- 少量精製

● 5 mLカラム (14.6 mm内径 × 3 cm長さ)

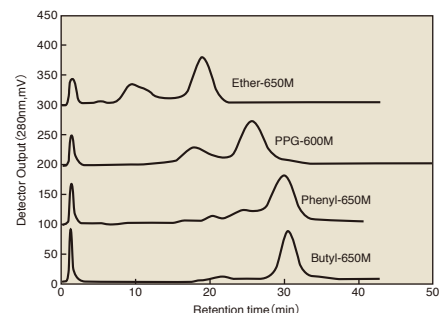
・推奨流速 1~5 mL/min
・最大流速 20 mL/min

- TOYOPEARLの選定
- 精製純度及び回収率の初期検討
- 精製条件の詳細検討
- 少量精製
- 試料負荷量の初期検討

詳細検討につきましては、より長いカラム(TOYOPEARL PAK等)で行ってください。

応用例

ToyoScreen HICカラムを用いたマウス腹水からのIgG精製



カラム : ToyoScreen HICカラム (1 mL)

溶離液 : (A) 1.8 mol/L 硫酸を含む 0.1 mol/L リン酸ナトリウム緩衝液 (pH 7.0)

(B) 0.1 mol/L リン酸ナトリウム緩衝液 (pH 7.0)

(A) から (B) へ30分でリニアグラジエント

流速 : 1.0 mL/min サンプル量 : 50 µL

IEC

品番	品名	規格	内容	価格(円)
0021396 0021397	ToyoScreen IEC	1 mL × 6 種類 × 1 本 5 mL × 6 種類 × 1 本	GigaCap Q-650M、SuperQ-650M、Q-600C AR、 GigaCap S-650M、GigaCap CM-650M、SP-550C 各 1 本	12,000 24,000
0021392 0021393	ToyoScreen A-IEC	1 mL × 5 種類 × 1 本 5 mL × 5 種類 × 1 本	GigaCap Q-650M、Q-600C AR、 DEAE-650M、SuperQ-650M、QAE-550C 各 1 本	12,000 24,000
0021394 0021395	ToyoScreen C-IEC	1 mL × 5 種類 × 1 本 5 mL × 5 種類 × 1 本	GigaCap S-650M、GigaCap CM-650M、 CM-650M、SP-650M、SP-550C 各 1 本	12,000 24,000
0021859 0021860	ToyoScreen GigaCap Q-650M	1 mL × 6 本 5 mL × 6 本	GigaCap Q-650M 6 本	12,000 24,000
0021360 0021361	ToyoScreen DEAE-650M	1 mL × 6 本 5 mL × 6 本	DEAE-650M 6 本	12,000 24,000
0021362 0021363	ToyoScreen SuperQ-650M	1 mL × 6 本 5 mL × 6 本	SuperQ-650M 6 本	12,000 24,000
0021992 0021993	ToyoScreen Q-600C AR	1 mL × 6 本 5 mL × 6 本	Q-600C AR 6 本	12,000 24,000
0021364 0021365	ToyoScreen QAE-550C	1 mL × 6 本 5 mL × 6 本	QAE-550C 6 本	12,000 24,000
0021868 0021869	ToyoScreen GigaCap S-650M	1 mL × 6 本 5 mL × 6 本	GigaCap S-650M 6 本	12,000 24,000
0021951 0021952	ToyoScreen GigaCap CM-650M	1 mL × 6 本 5 mL × 6 本	GigaCap CM-650M 6 本	12,000 24,000
0021870 0021871	ToyoScreen MegaCapII SP-550EC	1 mL × 6 本 5 mL × 6 本	MegaCapII SP-550EC 6 本	12,000 24,000
0021366 0021367	ToyoScreen CM-650M	1 mL × 6 本 5 mL × 6 本	CM-650M 6 本	12,000 24,000
0021368 0021369	ToyoScreen SP-650M	1 mL × 6 本 5 mL × 6 本	SP-650M 6 本	12,000 24,000
0021370 0021371	ToyoScreen SP-550C	1 mL × 6 本 5 mL × 6 本	SP-550C 6 本	12,000 24,000

HIC

0021398 0021399	ToyoScreen HIC	1 mL × 6 種類 × 1 本 5 mL × 6 種類 × 1 本	Phenyl-600M、Phenyl-650M、Butyl-650M、Hexyl-650C、 PPG-600M、Butyl-600M 各 1 本	12,000 24,000
0021372 0021373	ToyoScreen Ether-650M	1 mL × 6 本 5 mL × 6 本	Ether-650M 6 本	12,000 24,000
0021374 0021375	ToyoScreen Phenyl-650M	1 mL × 6 本 5 mL × 6 本	Phenyl-650M 6 本	12,000 24,000
0021376 0021377	ToyoScreen Butyl-650M	1 mL × 6 本 5 mL × 6 本	Butyl-650M 6 本	12,000 24,000
0021378 0021379	ToyoScreen Hexyl-650C	1 mL × 6 本 5 mL × 6 本	Hexyl-650C 6 本	12,000 24,000
0021892 0021893	ToyoScreen Phenyl-600M	1 mL × 6 本 5 mL × 6 本	Phenyl-600M 6 本	12,000 24,000
0021380 0021381	ToyoScreen PPG-600M	1 mL × 6 本 5 mL × 6 本	PPG-600M 6 本	12,000 24,000
0021494 0021495	ToyoScreen Butyl-600M	1 mL × 6 本 5 mL × 6 本	Butyl-600M 6 本	12,000 24,000
0021382 0021383	ToyoScreen SuperButyl-550C	1 mL × 6 本 5 mL × 6 本	SuperButyl-550C 6 本	12,000 24,000

AFC

0021384 0021385	ToyoScreen AF-Chelate-650M	1 mL × 6 本 5 mL × 6 本	AF-Chelate-650M 6 本	13,000 39,000
0021386 0021387	ToyoScreen AF-Blue HC-650M*1	1 mL × 6 本 5 mL × 6 本	AF-Blue HC-650M 6 本	13,000 39,000
0021388 0021389	ToyoScreen AF-Red-650M*1	1 mL × 6 本 5 mL × 6 本	AF-Red-650M 6 本	13,000 39,000
0021390 0021391	ToyoScreen AF-Heparin HC-650M*1	1 mL × 6 本 5 mL × 6 本	AF-Heparin HC-650M 6 本	13,000 39,000
0022809 0022810 0022811	ToyoScreen AF-rProtein A-650F*1	1 mL × 5 本 5 mL × 1 本 5 mL × 5 本	AF-rProtein A-650F	67,000 60,000 195,000

Holder

0021400	ToyoScreen Holder*2		ボディ、エンド(入口側 1 mL用)、エンド(入口側 5 mL用)、 エンド(出口側) 各 1 個、エンドプラグ 2 個	5,000
0020028	T-Fユニオン		FPLC® 用コネクタ	2,000

*1 要冷蔵保存 (2~8℃) *2 ToyoScreen をご使用の際には、品番0021400 ToyoScreen Holderが必ず必要になります。

ToyoScreenをFPLC®に接続して使用する場合は、T-Fユニオン(品番0020028)をご使用ください。(FPLC®は、GEヘルスケア・ジャパン株式会社の登録商標です。)



TOSOH



当社製品は、品質マネジメントシステムの国際規格「ISO9001」の認証を取得した工場、事業所で、設計・製造・販売・サービスされています。

東ソー株式会社 バイオサイエンス事業部

東京本社 営業部 ☎(03)5427-5180 〒105-8623 東京都港区芝3-8-2
 大阪支店 バイオサイエンスG ☎(06)6209-1948 〒541-0043 大阪市中央区高麗橋4-4-9
 名古屋支店 バイオサイエンスG ☎(052)211-5730 〒460-0003 名古屋市中区錦1-17-13
 福岡支店 ☎(092)781-0481 〒810-0001 福岡市中央区天神1-13-2
 仙台支店 ☎(022)266-2341 〒980-0014 仙台市青葉区本町1-11-1
 山口営業所 ☎(0834)63-9888 〒746-0015 山口県周南市清水1-6-1
 カスタマーサポートセンター ☎(0467)76-5384 〒252-1123 神奈川県綾瀬市早川2743-1

お問い合わせe-mail hlc@tosoh.co.jp

バイオサイエンス事業部ホームページ <http://www.separations.asia.tosohbioscience.com/>

東ソーHLCデータベース <http://www.2.tosoh.co.jp/hlc/hlcdb.nsf/StartJ?OpenForm>

※外観・仕様は改良のため予告なく変更することがあります。

2103GX-品番0009974D